

Detailzeichnung 28-TR

203, 7/115 oder 218, 7/115

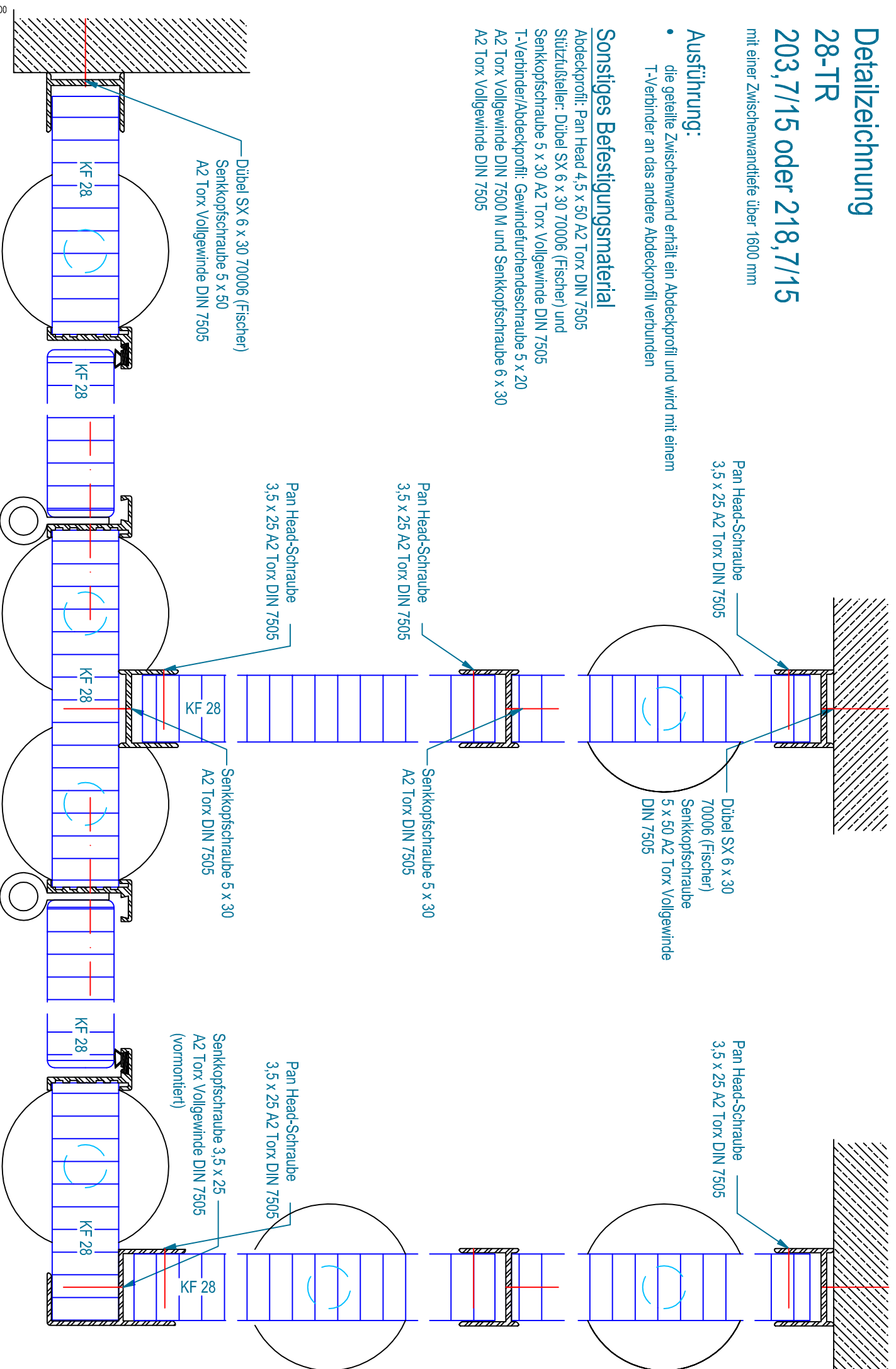
mit einer Zwischenwandtiefe über 1600 mm

Ausführung:

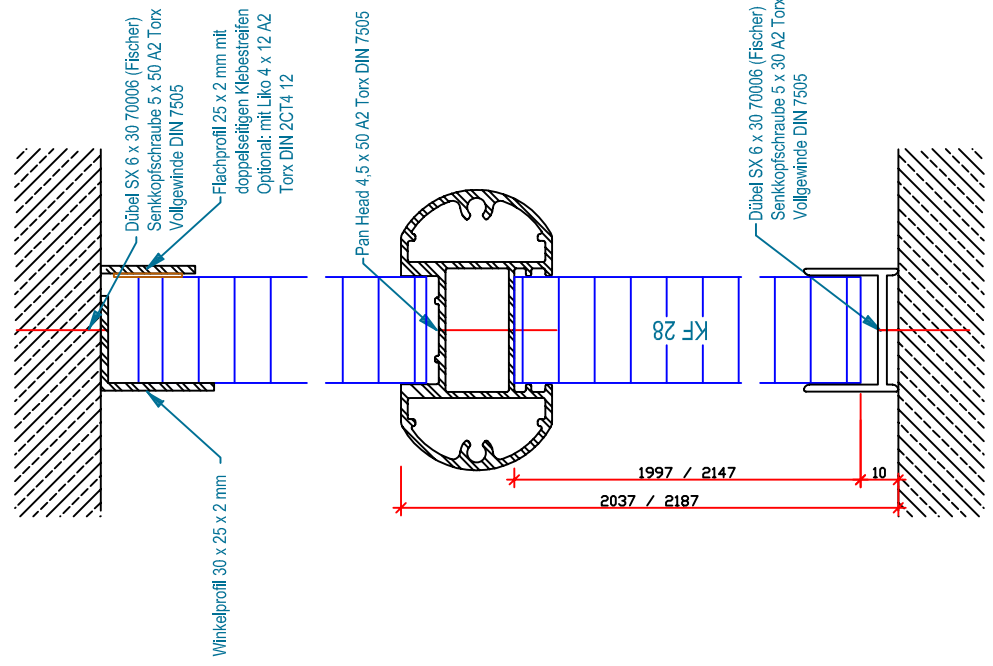
- die geteilte Zwischenwand erhält ein Abdeckprofil und wird mit einem T-Verbinder an das andere Abdeckprofil verbunden

Sonstiges Befestigungsmaterial

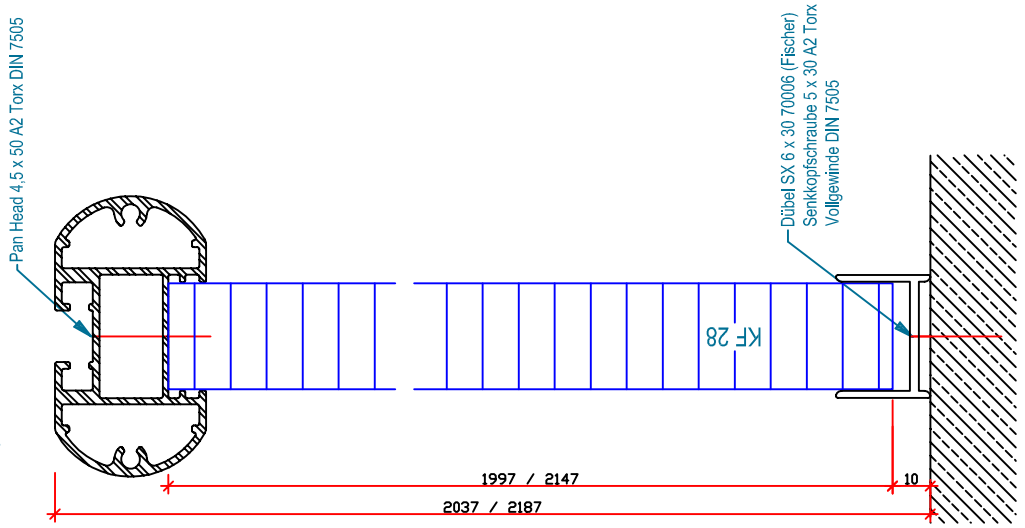
- Abdeckprofil: Pan Head 4,5 x 50 A2 Torx DIN 7505
- Stützfüßsteller: Dübel SX 6 x 30 70006 (Fischer) und Senkkopfschraube 5 x 30 A2 Torx Vollgewinde DIN 7505
- T-Verbinder/Abdeckprofil: Gewindeführendeschraube 5 x 20 A2 Torx Vollgewinde DIN 7500 M und Senkkopfschraube 6 x 30 A2 Torx Vollgewinde DIN 7505



Vertikalschnitt
28-TR
203,7/00 und 218,7/00
mit Oberblende



Vertikalschnitt
28-TR
203,7/00 und 218,7/00



Vertikalschnitt
28-TR
203,7/15 und 218,7/15

